



LAGUNA

RESORT

VILAMOURA

# VILAMOURA, UMA LOCALIZAÇÃO PRIVILEGIADA

## VILAMOURA, A PRIVILEGED LOCATION

Vilamoura é um destino de referência, localizado no chamado Triângulo Dourado do Algarve, conhecido pela sua animação e sofisticação. Desenvolveu-se em torno da sua glamorosa marina e é uma das maiores estâncias de lazer da Europa. Aqui poderá encontrar alguns dos melhores campos de golfe, excelentes praias e uma animação inigualável, incluindo vários bares, discotecas e um casino.

Destino de eleição para várias nacionalidades há gerações, Vilamoura é o local ideal para umas férias com família ou amigos durante todo o ano. Além das várias atividades disponíveis localmente, como ténis, golfe, equitação, windsurf, vela, jet-ski, parasailing ou passeios de barco, Vilamoura é também um destino seguro e que oferece total tranquilidade.

Vilamoura is a renowned destination located in the Golden Triangle of Algarve, known for its vibrant energy and sophistication. Vilamoura was developed around its glamorous marina, and it is one of the largest resorts in Europe. Here you will find some of the best golf courses, stunning beaches, and unparalleled nightlife, which includes several bars and clubs, as well as a casino.

A favoured destination amongst travellers from Europe and overseas since immemorial times, Vilamoura is ideal for holidays with family or friends all year round. Aside from the many activities provided locally, such as, tennis, golf, horse riding, windsurfing, sailing, jet-ski, parasailing or boat rides, Vilamoura is also a very safe destination that offers tranquillity and allows visitors to truly disconnect.





# LAGUNA RESORT

## LOCALIZAÇÃO | LOCATION

Localizado em Vilamoura, o Laguna Resort é um complexo turístico de excelência, num condomínio fechado, ideal para residência ou para férias.

Junto a 5 campos de golfe, rodeado por uma reserva natural, e próximo da animação da cosmopolita marina de Vilamoura e da Praia da Falésia, a apenas 5 minutos de distância, o Laguna Resort é a opção certa para aproveitar o melhor do Algarve.

Located in Vilamoura, Laguna Resort is a touristic complex of excellence, in a private condominium, ideal for permanent residence or vacationing.

Next to 5 golf courses, surrounded by a beautiful natural reserve, and close to Vilamoura's marina cosmopolitan lifestyle and to Falésia beach (a 5-minute drive away), Laguna Resort is the right option to enjoy the best Algarve has to offer.



**1** Praia de Vilamoura  
Vilamoura Beach



**2** Casino de Vilamoura  
Vilamoura Casino



**3** Praia da Falésia  
Falésia Beach



**4** Marina de Vilamoura  
Vilamoura Marina



**5** Vilamoura Tennis  
& Padel Academy

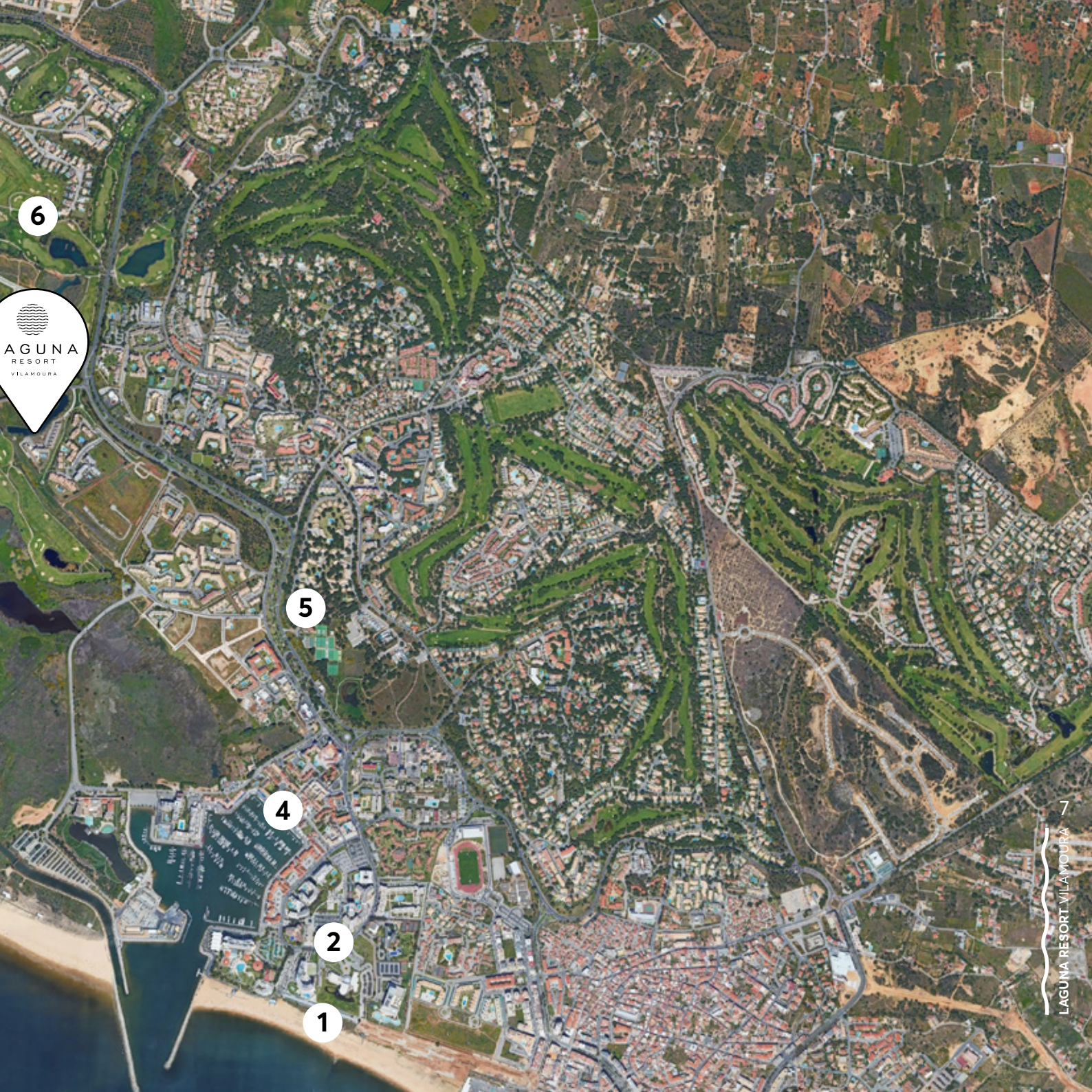


**6** Campos de Golfe | Golf Courses  
Dom Pedro Millennium | Laguna | Victoria



**7** Centro Hípico de Vilamoura  
Vilamoura Equestrian Centre





6



5

4

2

1

LAGUNA RESORT VILAMOURA 7

# O EMPREENDIMENTO LAGUNA RESORT

## LAGUNA RESORT COMPLEX

O Laguna Resort é composto por 34 apartamentos e 13 moradias, num condomínio fechado que inclui um parque infantil, um amplo jardim, uma piscina para adultos e uma piscina para crianças.

Os apartamentos, com um, dois ou três quartos, incluem varandas e amplos terraços que oferecem magníficas vistas panorâmicas para o mar, campo de golfe, jardins e piscinas. As moradias, de tipologia V3, dispõem de jardim privativo, churrasqueira e terraços.

Todos os alojamentos estão completamente equipados e mobilados e incluem lugares de estacionamento privativos.

Laguna Resort comprises 34 apartments and 13 townhouses in a private condominium with a children's playground, a large garden, one swimming pool for adults and another for children.

The apartments, which have one, two or three bedrooms, have spacious balconies and terraces with unique panoramic views over the sea, golf course, gardens and the swimming pools. The three-bedroom townhouses have their own private garden, barbecue and terraces.

Every accommodation unit is fully equipped and furnished and includes a private parking space.

### Apartamentos

T1

T2

T2 Duplex

T3 Duplex

### Moradias

V3

### Apartments

One-bedroom

Two-bedroom

Two-bedroom Duplex\*

Three-bedroom Duplex\*

### Townhouses

Three-bedroom


\* Duplex = single residential unit spread over two floors and connected by a staircase internally.







UMA VIDA ILUMINADA  
PELO SOL, PERTO DA PRAIA  
LIVING BATHED IN SUNSHINE,  
CLOSE TO THE BEACH



Todas as unidades de alojamento têm acesso a terraços ou varandas, trazendo luz natural a todas as divisões e tirando partido das vistas e das áreas exteriores.

All apartments and townhouses have access to terraces or balconies, bringing natural light into the rooms and taking advantage of the outdoor areas and views.

# INTERIORES DE QUALIDADE QUE INSPIRAM UMA SENSAÇÃO DE BEM-ESTAR E CONFORTO

## PREMIUM INTERIORS THAT PROMOTE WELLBEING AND COMFORT

Com amplos espaços de estar, os apartamentos e moradias foram desenhados para maximizar o aproveitamento da luz natural, criando uma forte ligação entre o interior e os espaços exteriores.

Com quartos e suites espaçosas, poderá usufruir do maior conforto e serenidade.

With spacious living areas, the apartments and townhouses are designed to maximize exposure to sunlight, creating a strong connection between the interior and the exterior surroundings.

With large bedrooms and suites, you may take advantage of the utmost comfort and serenity.







# MASTER PLAN



LAGUNA

RESORT

VILAMOURA





UNIDADE UNIT	TIPO TYPE	QUARTOS BEDROOMS	ÁREA BRUTA PRIVATIVA GROSS PRIVATE AREA m <sup>2</sup>   Sqm	TERRAÇOS E VARANDAS TERRACES AND BALCONIES m <sup>2</sup>   Sqm	ÁREA DE JARDIM GARDEN AREA m <sup>2</sup>   Sqm	ESTACIONAMENTO PARKING
			A partir de / From	A partir de / From	A partir de / From	
T1	Apartamento Apartment	1	62	14	-	1
T2	Apartamento Apartment	2	94	21	-	1
T2D	Apartamento Apartment	2	136	77	-	2
T3D	Apartamento Apartment	3	179	86	-	2
V3	Moradia Townhouse	3	161	80	65	2

# T1

## 1 BEDROOM APARTMENT

A PARTIR DE | FROM

**62** m<sup>2</sup>

ÁREA BRUTA PRIVATIVA

GROSS PRIVATE AREA

A PARTIR DE | FROM

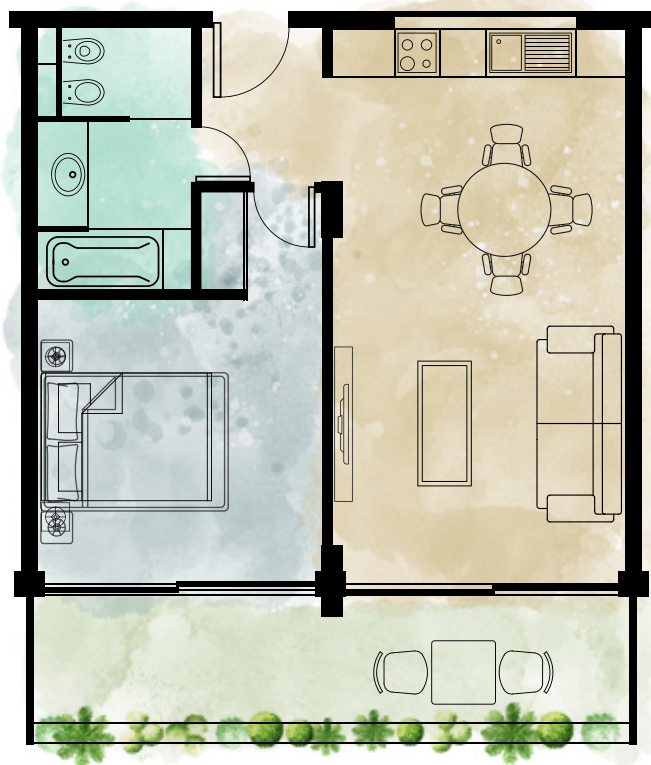
**76** m<sup>2</sup>

ÁREA TOTAL | TOTAL AREA

**1**

LUGAR DE ESTACIONAMENTO

PARKING SPACE



Entrada   Hall	3.5 m <sup>2</sup>
Sala   Living room Cozinha   Kitchen	27.3 m <sup>2</sup>
Quarto   Bedroom	15.6 m <sup>2</sup>
I.S.   Bathroom	6.2 m <sup>2</sup>
Varanda   Balcony	14.0 m <sup>2</sup>

# T2

## 2 BEDROOM APARTMENT

A PARTIR DE | FROM

**94** m<sup>2</sup>

ÁREA BRUTA PRIVATIVA  
GROSS PRIVATE AREA

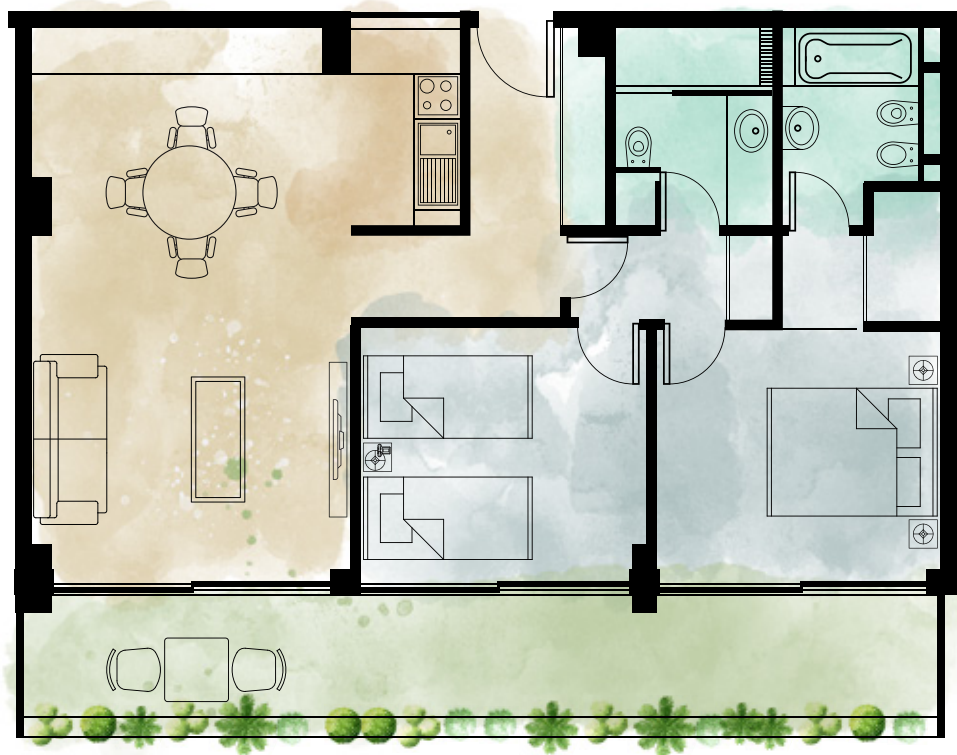
A PARTIR DE | FROM

**115** m<sup>2</sup>

ÁREA TOTAL | TOTAL AREA

**1**

LUGAR DE ESTACIONAMENTO  
PARKING SPACE



Entrada   Hall	7.8 m <sup>2</sup>
Hall dos Quartos Hallway	2.8 m <sup>2</sup>
Sala   Living room Cozinha   Kitchen	33.7 m <sup>2</sup>
Quarto   Bedroom	12.0 m <sup>2</sup>
Quarto   Bedroom	15.4 m <sup>2</sup>
I.S.   Bathroom	4.5 m <sup>2</sup>
I.S.   Bathroom	4.5 m <sup>2</sup>
Varanda   Balcony	21.0 m <sup>2</sup>

# T2 DUPLEX

## 2 BEDROOM DUPLEX APARTMENT

A PARTIR DE | FROM

**136** m<sup>2</sup>

ÁREA BRUTA PRIVATIVA

GROSS PRIVATE AREA

A PARTIR DE | FROM

**213** m<sup>2</sup>

ÁREA TOTAL | TOTAL AREA

**2**

LUGARES DE ESTACIONAMENTO

PARKING SPACES



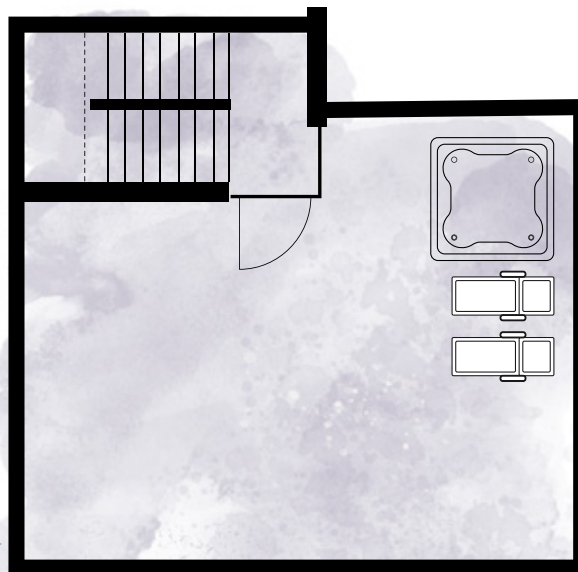
Entrada   Hall	8.8 m <sup>2</sup>
Cozinha   Kitchen	7.3 m <sup>2</sup>
Sala   Living room	30.0 m <sup>2</sup>
Lavabo   Bathroom	2.3 m <sup>2</sup>
Varanda   Balcony	15.0 m <sup>2</sup>

PISO -1 | FLOOR -1



Entrada   Hall	5.1 m <sup>2</sup>
I.S.   Bathroom	3.8 m <sup>2</sup>
I.S.   Bathroom	4.8 m <sup>2</sup>
Quarto   Bedroom	19.0 m <sup>2</sup>
Quarto   Bedroom	13.8 m <sup>2</sup>
Varanda   Balcony	14.0 m <sup>2</sup>

AÇOTEIA | ROOFTOP



Açoteia | Rooftop

48.2 m<sup>2</sup>

# T3 DUPLEX

## 3 BEDROOM DUPLEX APARTMENT

A PARTIR DE | FROM

**179** m<sup>2</sup>

ÁREA BRUTA PRIVATIVA

GROSS PRIVATE AREA

A PARTIR DE | FROM

**265** m<sup>2</sup>

ÁREA TOTAL | TOTAL AREA

**2**

LUGARES DE ESTACIONAMENTO

PARKING SPACES



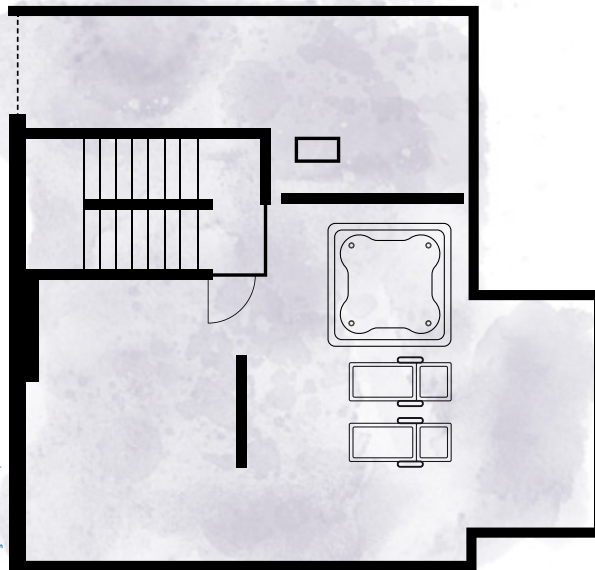
Entrada   Hall	8.8 m <sup>2</sup>
Cozinha   Kitchen	7.3 m <sup>2</sup>
Sala   Living room	30.0 m <sup>2</sup>
Lavabo   Bathroom	2.3 m <sup>2</sup>
Varanda   Balcony	15.0 m <sup>2</sup>

PISO -1 | FLOOR -1



Hall	4.0 m <sup>2</sup>
I.S.   Bathroom	6.4 m <sup>2</sup>
I.S.   Bathroom	3.8 m <sup>2</sup>
Quarto   Bedroom	13.7 m <sup>2</sup>
Quarto   Bedroom	19.4 m <sup>2</sup>
Quarto   Bedroom	15.7 m <sup>2</sup>
Varanda   Balcony	6.8 m <sup>2</sup>
Varanda   Balcony	6.8 m <sup>2</sup>

AÇOTEIA | ROOFTOP



Açoteia   Rooftop	58.5 m <sup>2</sup>
-------------------	---------------------

# V3

## 3 BEDROOM TOWNHOUSE

A PARTIR DE | FROM

**161** m<sup>2</sup>

ÁREA BRUTA PRIVATIVA

GROSS PRIVATE AREA

A PARTIR DE | FROM

**241** m<sup>2</sup>

ÁREA TOTAL | TOTAL AREA

**2**

LUGARES DE ESTACIONAMENTO

PARKING SPACES

PISO 0 | GROUND FLOOR



Entrada   Hall	4.2 m <sup>2</sup>
I.S.   Bathroom	3.0 m <sup>2</sup>
I.S.   Bathroom	2.2 m <sup>2</sup>
Quarto   Bedroom	12.6 m <sup>2</sup>
Sala   Living room	36.9 m <sup>2</sup>
Cozinha   Kitchen	9.1 m <sup>2</sup>
Arrumos   Storage	3.5 m <sup>2</sup>





PISO 1 | FLOOR 1

Quarto   Bedroom	18.9 m <sup>2</sup>
Quarto   Bedroom	15.0 m <sup>2</sup>
I.S.   Bathroom	4.2 m <sup>2</sup>
I.S.   Bathroom	3.2 m <sup>2</sup>



AÇOTEIA | ROOFTOP

Açoteia   Rooftop	A PARTIR DE / FROM 58 m <sup>2</sup>
-------------------	--------------------------------------



LAGUNA  
RESORT  
VILAMOURA

Rua do Zimbro  
8125-407 Vilamoura  
Tel: (+351) 968 270 390  
[www.lagunavilamoura.com](http://www.lagunavilamoura.com)

A informação que consta nesta brochura é meramente indicativa e poderá, por motivos técnicos, comerciais ou legais, ser sujeita a alterações sem aviso prévio.

The information contained in this brochure is subject to change without prior notice for technical, commercial or legal reasons.

by

**DISCOVERY HOTEL  
MANAGEMENT**